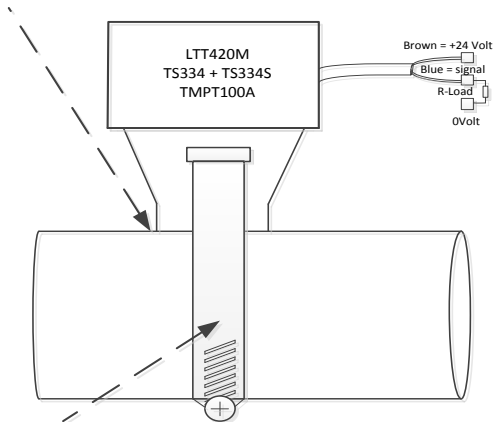


Montage -og fortrådnings- vejledning

Sensoren tilføres varmeledende salve, type HTSP (-50 til 200°C), inden fastgørelse til proces rør (ca. 0,01 ml.)



Fastgørelse til proces rør med stålspændebånd (afklipningslængde = røromkreds + 30 m.m.)

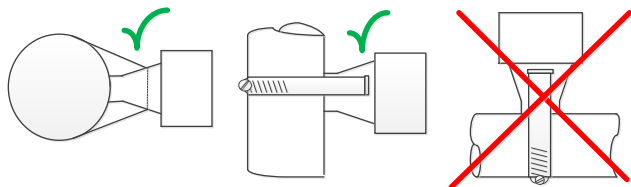
Det er vigtigt at spændebåndet tilspændes kraftigt, således at sensoren sidder fuldstændig fast på røret.

Sensorbeslag type LHR5-345 anbefales, hvis sensoren jævnligt og hurtigt, skal af –og påmonteres i nøjagtig samme position. (se det på vores hjemmeside www.sensonic.dk)

Ved temperaturer under 70°C kan almindelige kraftige plastkabelbindere anvendes.

$$\text{R-load TS334/°C Max (Ohm)} = \frac{\text{Forsyningsspænding} - 7}{0.033}$$

Ved montage på procesrør, hvor temperaturen overstiger 120 °C, bør enheden monteres som vist nedenfor, således at elektronikboksen ikke bliver overophedet.



Sensorene må kun monteres på lige rørstykker



www.sensonic.dk

For yderligere information, kontakt:



SenSonic Temperaturmålesystem



**Måling af
procesrørstemperatur uden
indsvejsning af følerlomme**

Idegrundlag:

Termometriforsøg har vist, at overfladetemperatur svarer til medietemperaturen i et procesrør, blot der er en smule flow i røret.

Sensonic overfladeføler er konstrueret således at det termiske energiudtræk fra målepunktet er minimalt, p.g.a. en meget høj selvisolation, hvilket giver en optimal temperaturmåling.

Fordele:

- Måling af procesrørstemperatur uden indsvejsning af følerlomme.
- Minimalt varme/kulde udtræk fra målepunktet.
- Måler på rørdimensioner fra 4 DN* og opefter.
- Ideel ved aseptisk proces.
- Små fysiske mål.
- Hurtig montage.
- Lave montageomkostninger.
- Økonomisk temperaturmåling.
- Robust konstruktion.
-

*Fra 4DN til 8DN anvendes en speciel centrerings -og isolations adapter
Type: ADPT-04

Overfladefølerne findes i mange udgaver:

Se vores nyeste temperatur sensorer TTS500FA og TS550FC på vores hjemmeside www.sensonic.dk

-
- **TS334F(S)/°C**
Temperaturswitch loopforsynet som ændrer status ved setpunkt, til indgang i PLC m.m.
- **TMPT100FA**
PT100 føler, 4 leder tilslutning.

TEKNISKE DATA

Fysiske mål 22mm x 30mm x 28mm

Reaktionstid $1\tau = 1,0$ sek

Tæthedegrad IP68

TS334F(S)/°C

Forsyningsspænding	7 - 30	VDC
Udgang / forbrugsstrøm	3,3 og 33	mA
Off. strøm / temp. < setpkt.	3,3	mA ±10%
On strøm / temp. > setpkt.	33	mA ±10%
Switch punkt / valgfrit (bestilles)	-40 – 180	°C
Hysteres typisk	≤ 0,3	°C
Nøjagtighed elektronik bedre end	± 0,5	°C
LED indikator for ON/OFF tilstand		
Sensor nøjagtighed 1/3 din B, Se TMPT100FA		

TMPT100FA

PT100 1/3 din B kurve, hvor nøjagtighed i °C er bedre end $\pm(0,1+(\text{målt temperatur} \times 0,0017))$	
Måleområde	-40 – 180 °C
Målefejl p.g.a. termisk tab typ. (TP-TA)x -0,003 °C hvor TP = process temp. og TA = omgivelses temp.	
4 leder tilslutning	
Kabellængde	2 meter **
**Andre kabellængder kan leveres	

Kan på forespørgsel også leveres i PT500 og PT1000 udgaver
Med 2 leder tilslutning