

SenSonic

Temperatur-målesystem



Måling af procesrørstemperatur uden indsvejsning af følerlomme

Tilslutning M12 industristik

2-wire transmittere

Hurtig opsætning fra standard PC over stikbenene v.h.a.

PR Loop Link 5905 kommunikationsinterface

Transmitter typer:

Standard:

STT1000FSA (PR 5333A)

STT1000FSB (PR5333D/ ATEX)

Isoleret:

STT1000FIA (PR 5331 A3B)

STT1000FIB (PR5331 D3B / ATEX)

Hart Protocol Isoleret

STT1000FHA (PR 5335A)

STT1000FHB (PR5335D / ATEX)

Profibus PA og Foundation Fieldbus

STT1000FPA (PR 5350A)

STT1000FPB (PR 5350B ATEX)

Tekniske data:

PT100 sensor	: Klasse 1/3 Din B kurve
Hvor Nøjagtighed i °C er bedre end $\pm(0,1+(\text{målt temperatur} \times 0,0017))$	
Måleområde (valgfrit span)	: -40 til 180°C
Omgivelsestemperatur (TA)	: -30 til 85°C
Udgang / forbrugsstrøm	: 4 til 20 mA
Tæthedegrad til elektronik unit	: IP68
Nøjagtighed bedre end	: $\pm 0,25\%$ F.S. $\pm 0,2^\circ\text{C}$
Målefejl p.g.a. termisk tab (typ.)	: Målt værdi $-0,35\%$
Korrigeres med fordel under konfigureringen, f.eks. Span = 0-100, set span to 100-0,35% = 99,65)	

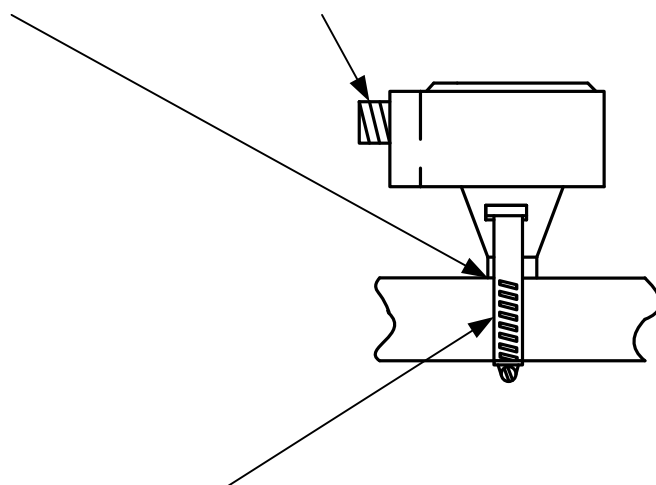
Måler på procesrør med dimensioner fra DN4 og opefter – fra DN 4 til DN8 anvendes en speciel centrerings –og isolations adapter type ADPT-04.

Øvrige data afhænger af valgt elektronik enhed.

Montagevejledning:

Sensoren tilføres varmeledende salve, type HTSP (-50 til 200°C), inden fastgørelse til proces rør (ca. 0,01 m.l.)

M12 stik (pin 1 = + , pin 2 og pin 3 = -)



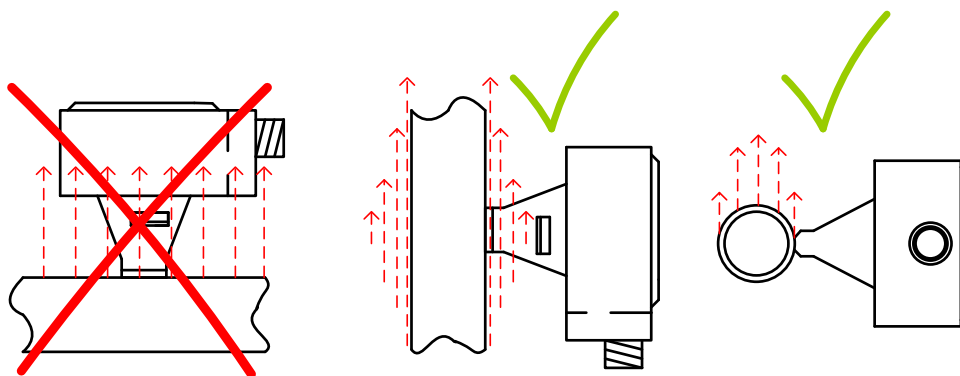
Fastgørelse til proces rør med stålspændebånd
(afklipningslængde = røromkreds + 30 m.m.)

Det er vigtigt at spændebåndet tilspændes kraftigt, således at sensoren sidder fuldstændig fast på røret.

Sensorbeslag type SHRS-1000 anbefales (FDA), hvis sensoren jævnligt og hurtigt skal af- og påmonteres i nøjagtig samme position.

Ved høje temperaturer:

Anvendes sensoren på procesrør, hvor temperaturen overstiger 130°C, skal nedenfor viste montagevejledning følges, således at elektronikenheden ikke bliver overophedet. Hvis røret isoleres, så hold elektronik enheden uden for isoleringen.



Mekaniske mål m.m.:

